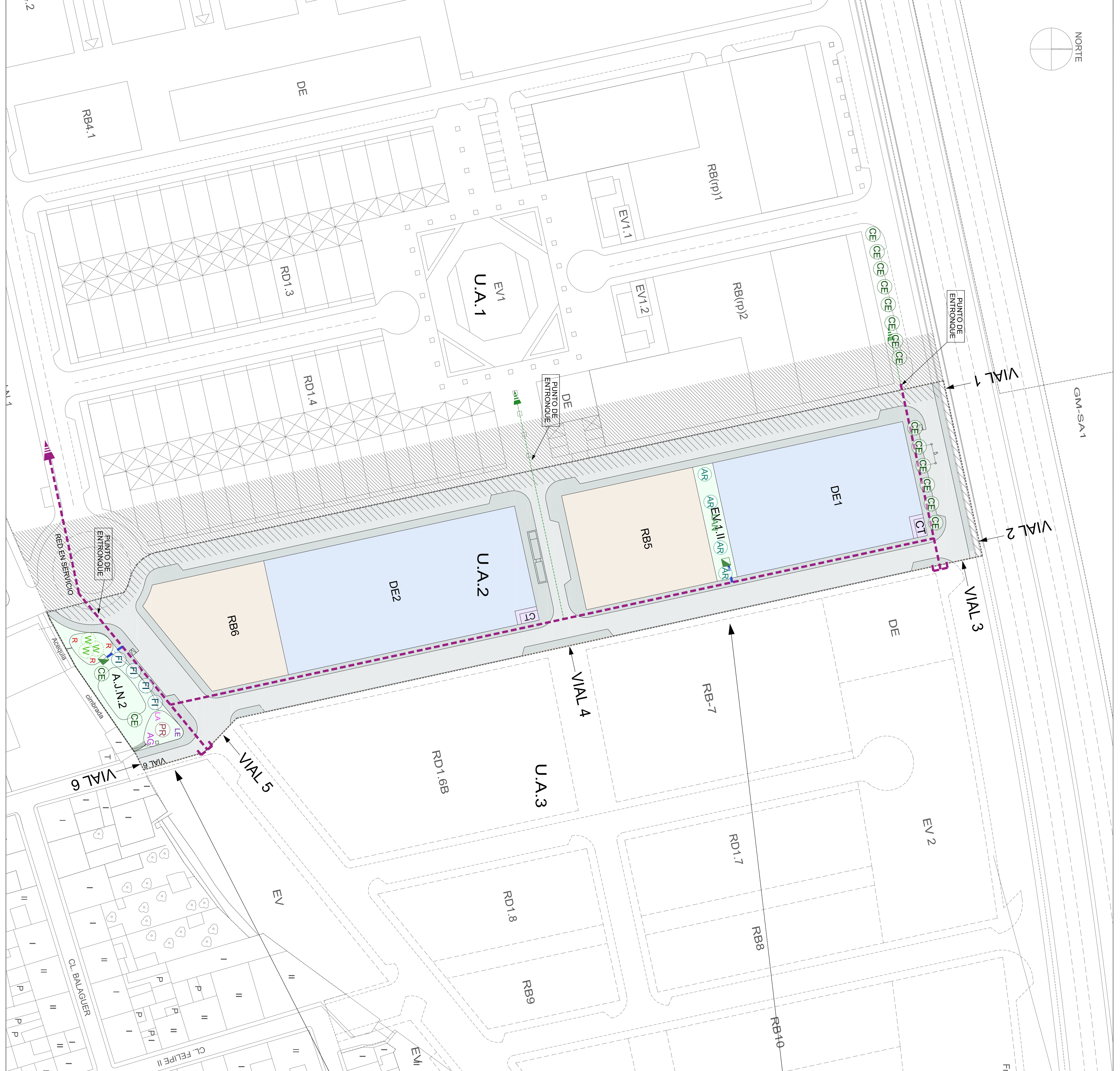
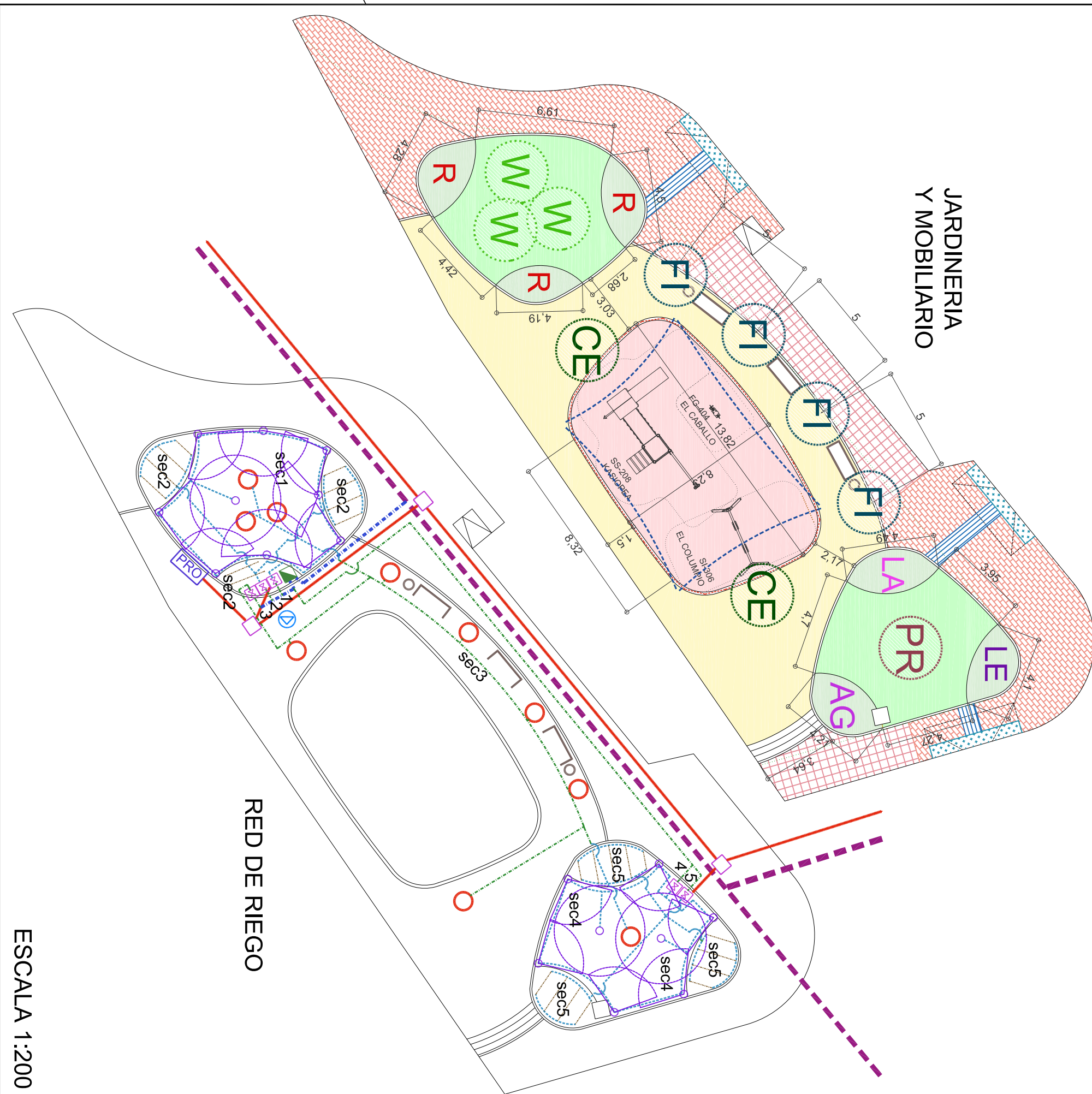
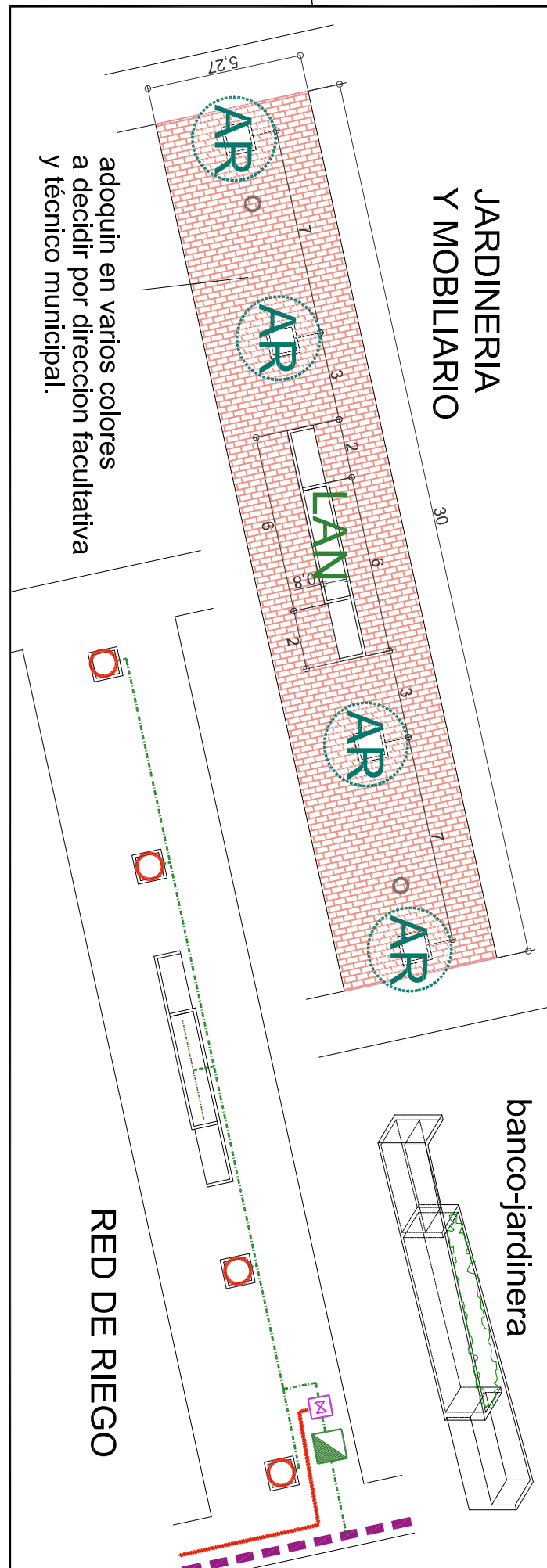


NORTE



<p>U.A.1 (YA URBANIZADA)</p> <p>PERIMETRO DE LA U.A.2</p> <p>SERVICIOS YA EJECURADOS POR LA UA1 DENTRO DE LA U.A.2</p>	<p>PROGRAMADOR TIPO MODERN</p> <p>ARQUETA CON CONTADOR</p> <p>VALVULA AVK Y TRAMPILLON</p> <p>ARQUETA Y ELECTROVALVULA</p> <p>TUBERIA PVC Ø110 CORRUGADO (PARA CABLEADO ELECTR)</p> <p>TUBERIA PE100 PN16 Ø110</p> <p>TUBERIA PE100 PN16 Ø63</p> <p>TUBERIA PE100 PN16 Ø32</p> <p>TUBERIA PE32 PN6 Ø32</p> <p>TUBERIA PE32 PN6 Ø16 con goteros superficial</p> <p>TUBERIA PE32 PN6 Ø16 en anillo con goteros</p> <p>ASPERSOR R=5,5m.</p> <p>BOCA DE RIEGO</p>
--	---

<p><b>ARBOLADO</b></p> <p>LAGUNARIA PATERSONII (Ø12/14cm) R ROSA SEVILLA</p> <p>ARCHONTOPHOENIX ALEXANDRAE (h:3m) LA LANTANA MONTEVIDENSIS</p> <p>FICUS NITIDA (Ø16/18cm) LE LEUCOPHYLLUM FRUTESCENS</p> <p>CELTIS AUSTRALIS (Ø14/16cm) AG AGAPANTHUS AFRICANUS</p> <p>PRUNUS PISSARDII (Ø12/14cm) LAN LANTANA CAMARA</p> <p>WASHINGTONIA ROBUSTA (h:3m) W WASHINGTONIA ROBUSTA (h:3m)</p>	<p>Los alcotques se cubrirá con material aglomerado enrasado con la de la acera.</p> <p>Cada árbol llevará una tubería portagoteros de P.E.L.D.Ø16 y 6Atms. r.s. en anillo.</p> <p>Las conducciones de riego serán de color negro con banda verde, o en su defecto, la tubería quedará enrollada mediante una cinta de color verde con la palabra RIEGO impresa en color negro y sujeto a la tubería con abrazaderas de plástico.</p> <p>Cinta señalizadora color verde con la palabra RIEGO en color negro sobre la tubería.</p>
--	---



<p><b>PAVIMENTOS</b></p> <p>ADOQUIN</p> <p>BALDOSA</p> <p>ALBERO</p> <p>PRADERA</p> <p>CAUCHO RECICLADO</p> <p>LOSETAS 50x100cms</p> <p>VALLADO COLUMPIOS</p> <p>POSSIBLE PERGOLA</p> <p>BANCO DE MADERA</p> <p>BANCO DE HORMIGON</p> <p>PAPELERA METALICA</p>	<p>PROMOTOR: JUNTA DE COMPENSACION DE LA UA2 DEL ZM-SA1</p> <p>ARQUITECTO: JOAQUIN FERNANDEZ CASTRO</p>
--	---

<p>PROYECTO DE URBANIZACION DE LA UA2 DEL ZM-SA1</p> <p>SANTO ANGEL (MURCIA)</p> <p>JARDINERIA, ARBOLADO y RED DE RIEGO</p> <p>1:500</p> <p>09/2019</p> <p>5J.01</p>
--

ESCALA 1:200