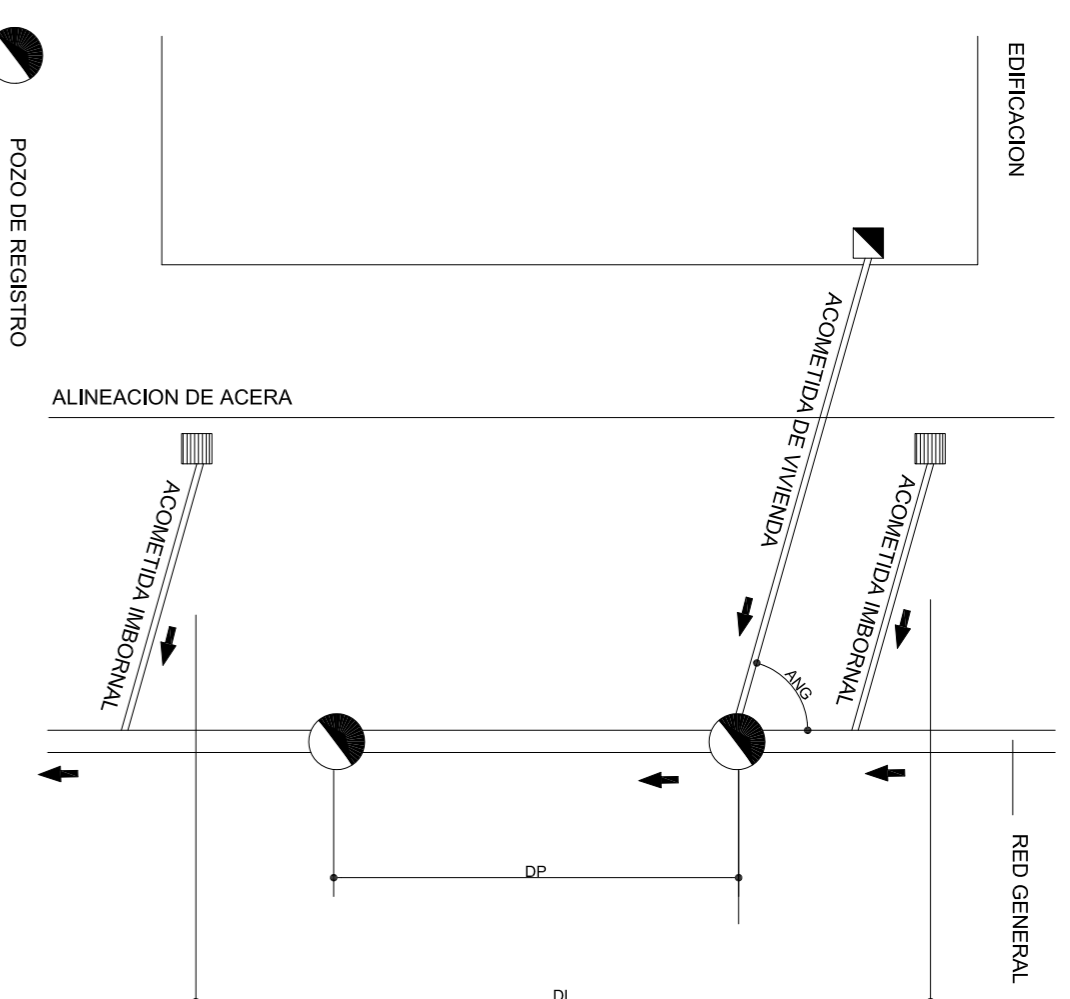


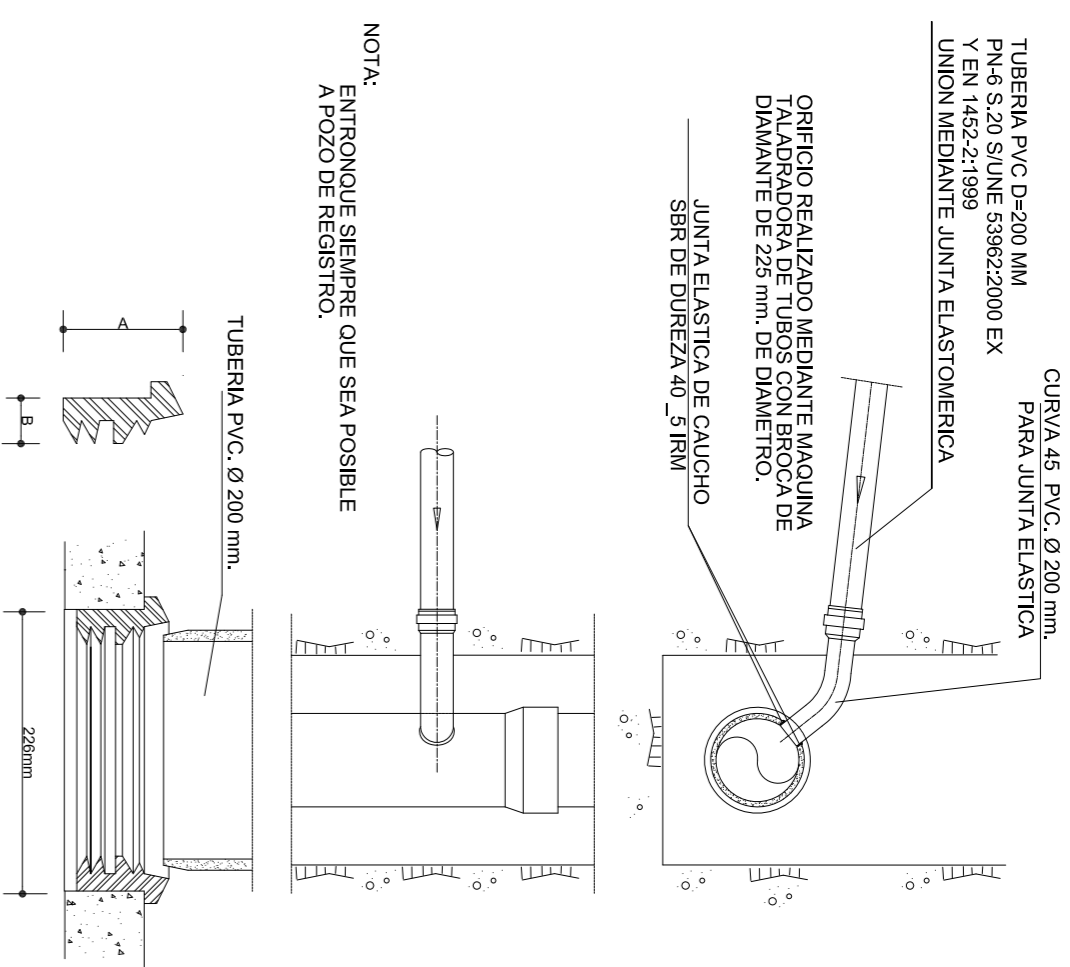
DISPOSICION GEOMETRICA DE LOS ELEMENTOS DE LA RED PLANTA



RED GENERAL	300	PENDIENTE MINIMA (%)	3
ACOMETIDA	200	SEPARACION MAXIMA (m)	50
		VAL RODADO IMBORNAL	40
		FEATONAL	20

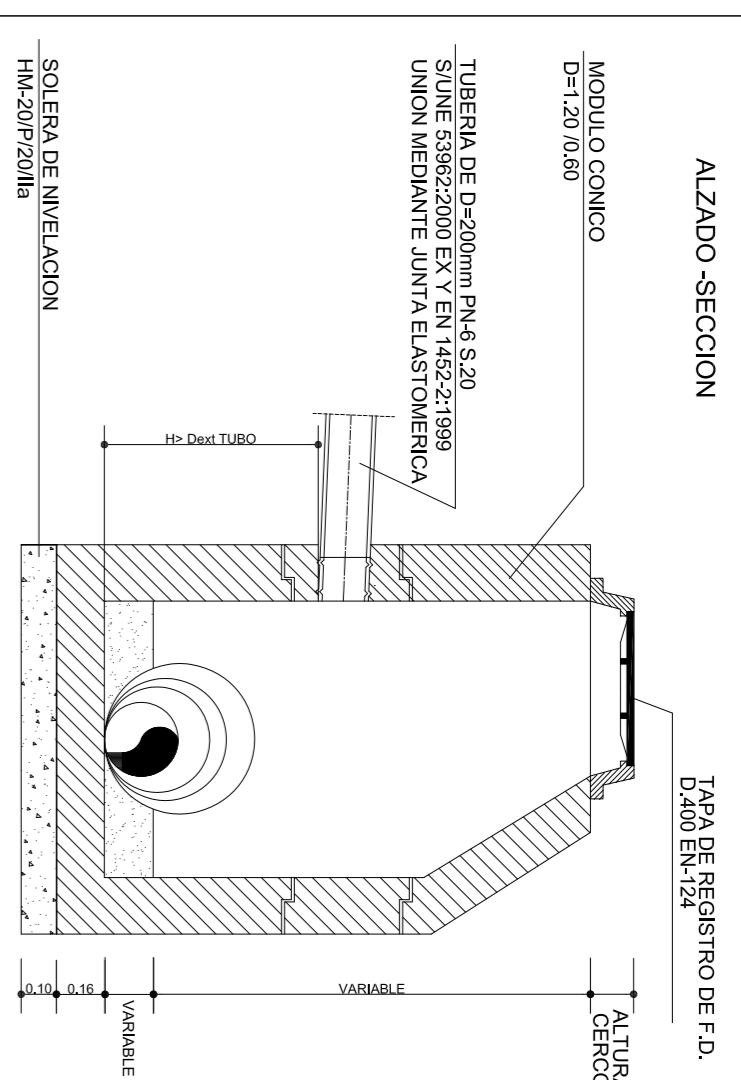
ACOMETIDA GENERAL

DETALLE DE ENTRONQUE A LA RED



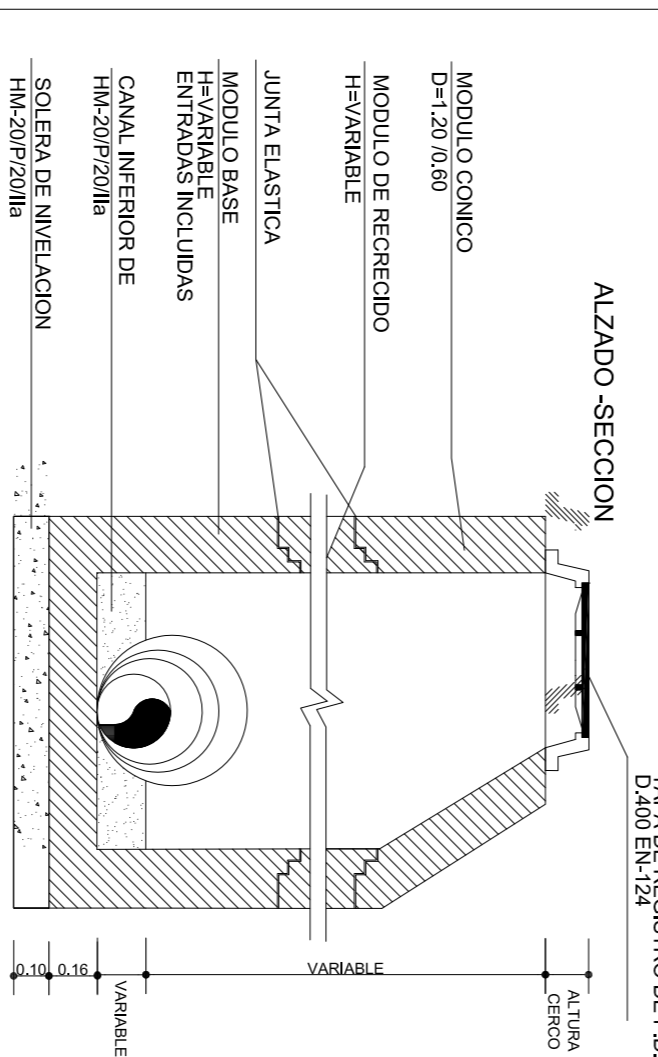
DIAMETRO DE TUBERIA	MARGEN DE DIMENSIONES	A	B	C	Altura de peder Ø mm.
200	200/226	65	20	231	226
250	250/276	65	20	282	276

DETALLE DE ENTRONQUE A POZO DE REGISTRO



POZO DE REGISTRO D. TUBERIA < 600)

DEFINICION GENERAL

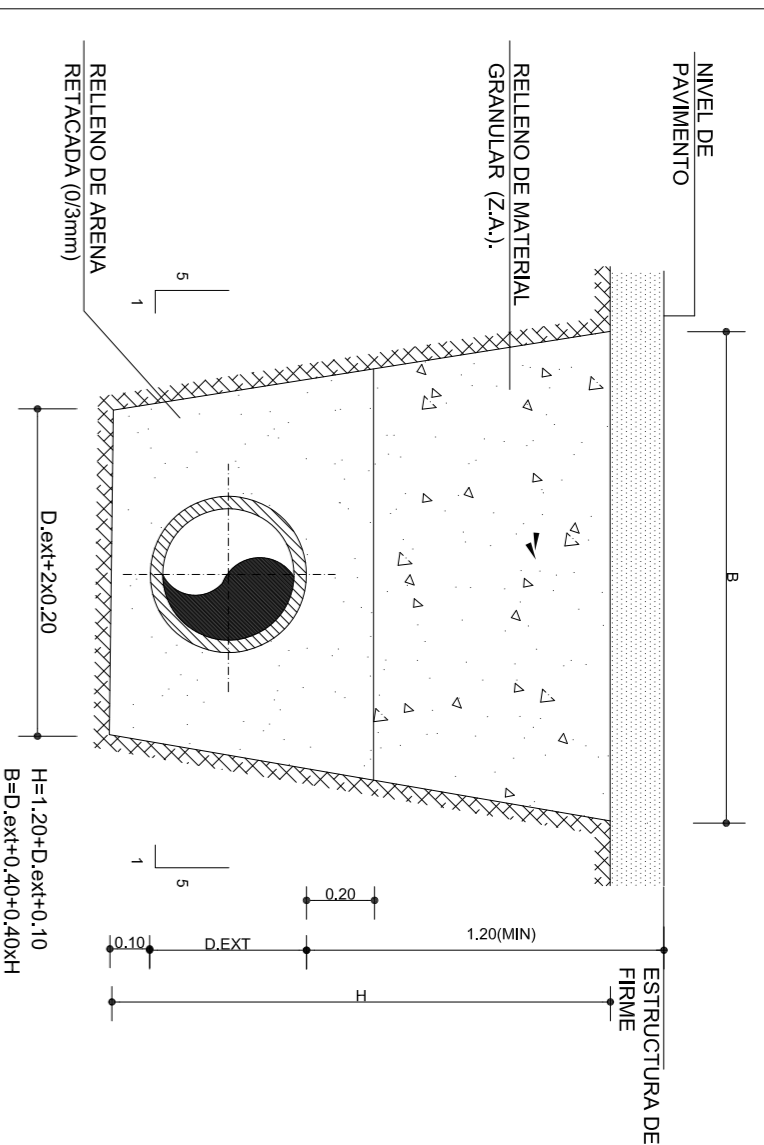


DIAMETRO TUBERIA	DIAMETRO POZOLIDO
300	400
400	500
500	600
600	700

NORMA UNE 127011-1995EX
 TODOS LOS ELEMENTOS FABRICADOS CON CEMENTO SR UNE 80303-1996

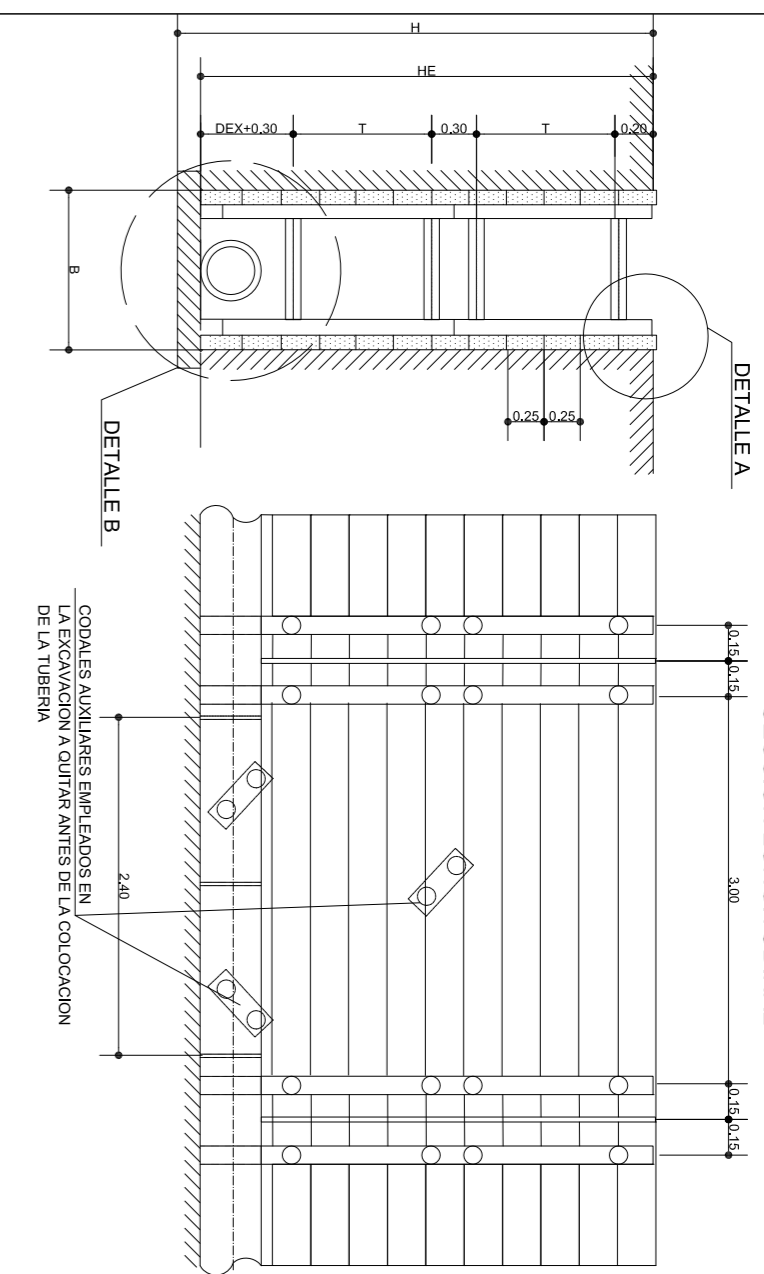
ZANJA PARA ALOJAMIENTO DE LA CONDUCCION

SECCION TRANSVERSAL

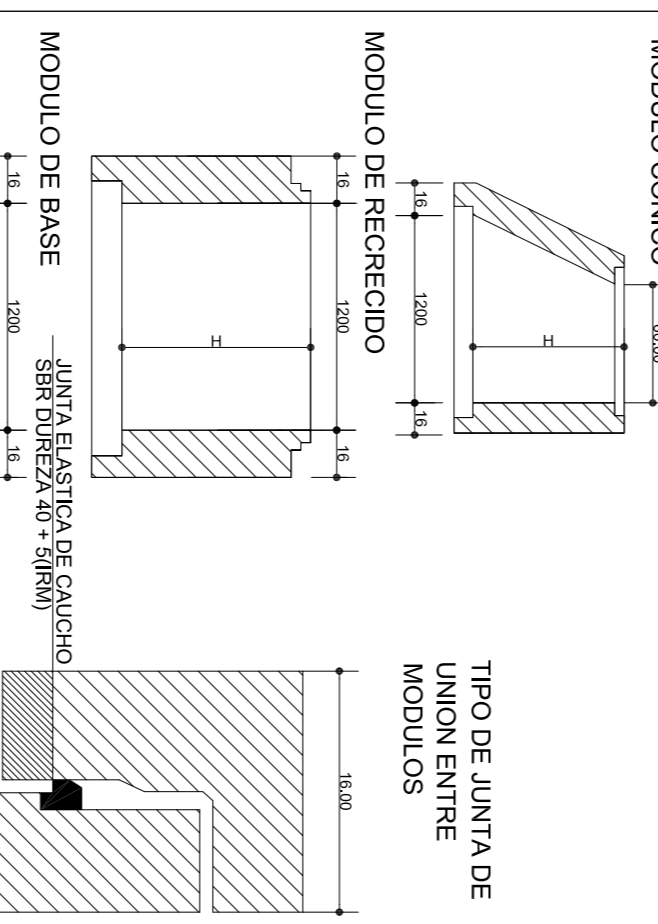


TUBERIA	TIPO	TIPO DE UNION	TIPO DE COMPACTACION	CLASE	DIAMETRO
SR UNE 1270110	THA	UNION ELASTICA	VERIFICACION Y COMPRESION EN CABEZA	300/1000	1500

DETALLES DE ENTIBACION MANUAL

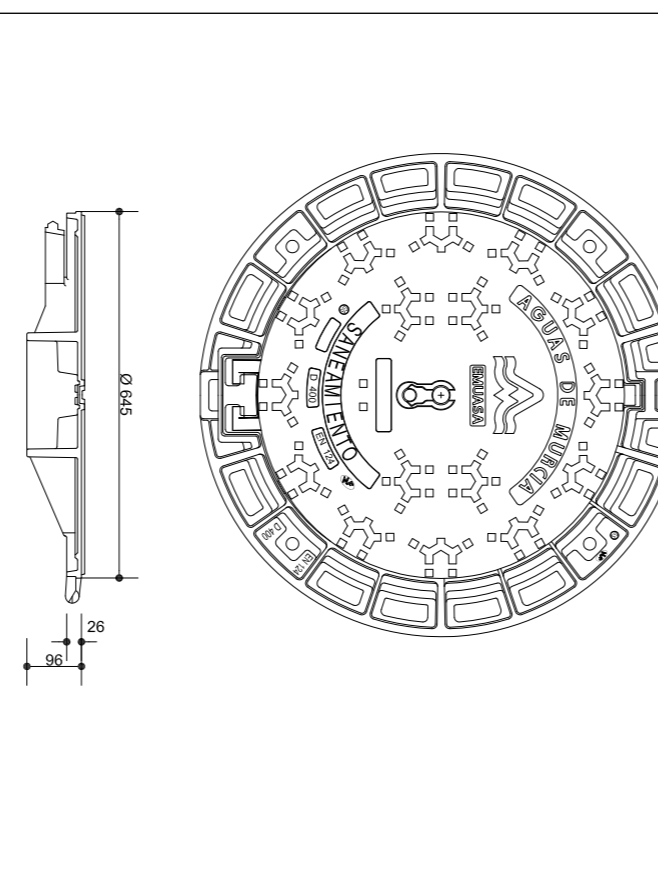


DEFINICION DE LOS ELEMENTOS PREFABRICADOS



ELEMENTOS PREFABRIC.	H (CM)	PESO (KI)
MODULO CONICO	62,5	1000
MODULO DE RECRECIDO	25	400
MODULO DE RECRECIDO	300	800
	70	1600
	80	1850
	90	2050
	100	2250
	110	2450

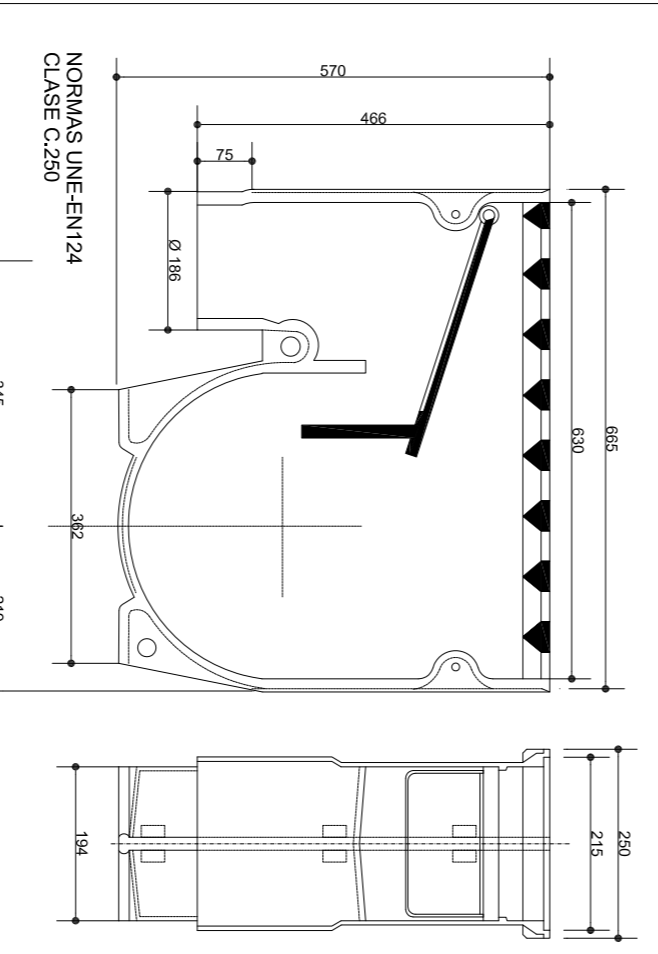
DETALLE DE TAPA



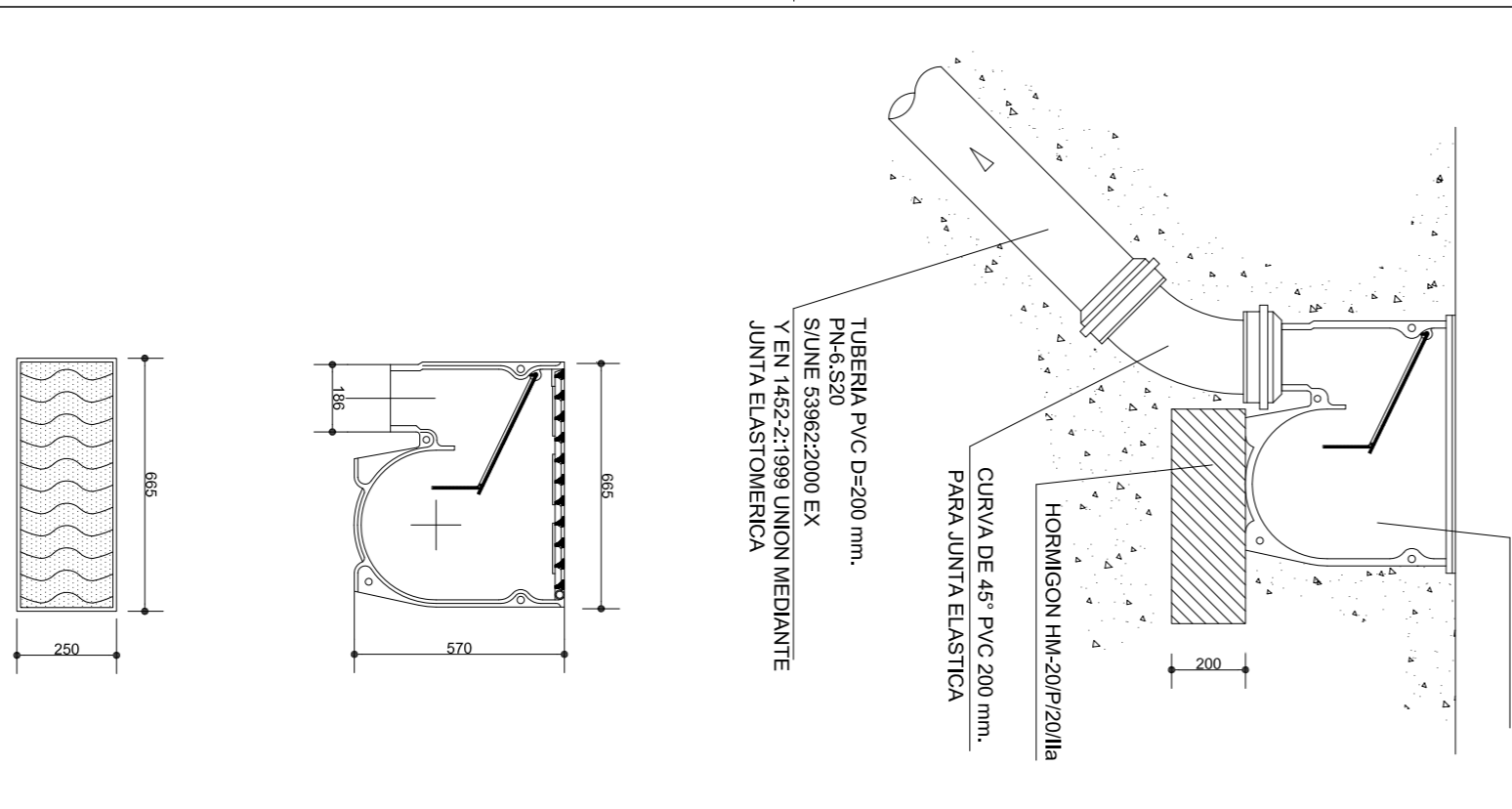
- FUNDICION DUCTIL ISO 1083
 - NORMA UNE 127011-1995EX
 - CERRIE ARTICULADO
 - ASIENTO PARA SERRIE
 - UNION ELASTICA
 - EXTRACCION DE TAPA A 90°
- NOTA: DEBERAN SER ENSAYADOS.

IMBORNAL DE FUNDICION DUCTIL

DEFINICION GEOMETRICA



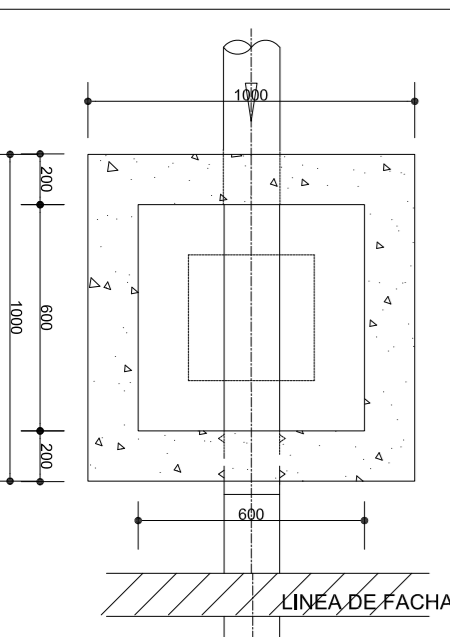
DETALLE DE COLOCACION



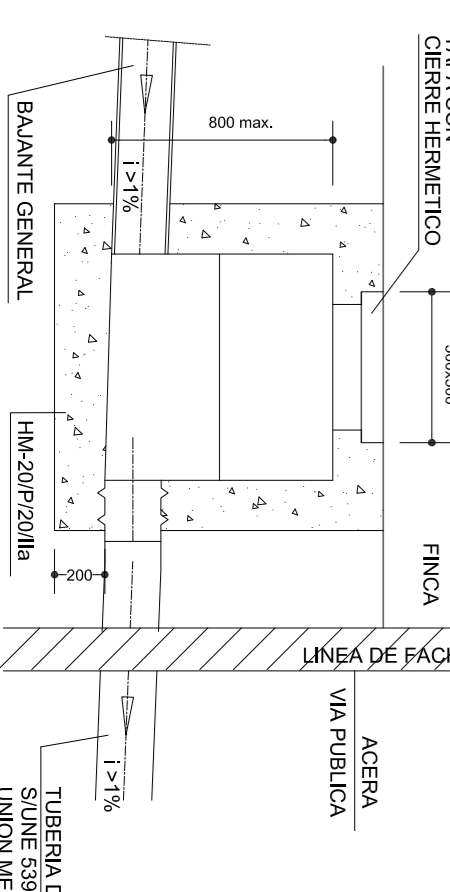
NOTAS:
 DEBERA CUBRIRSE CON LAS PRESTACIONES DE LA NORMA EN 174 CLASE C-250 RESISTENCIA 40KN Y APROBADA POR LA DICCION TECNICA.

ACOMETIDA DE VIVIENDAS DETALLE DE ARQUETA DE PASO EN PARCELA

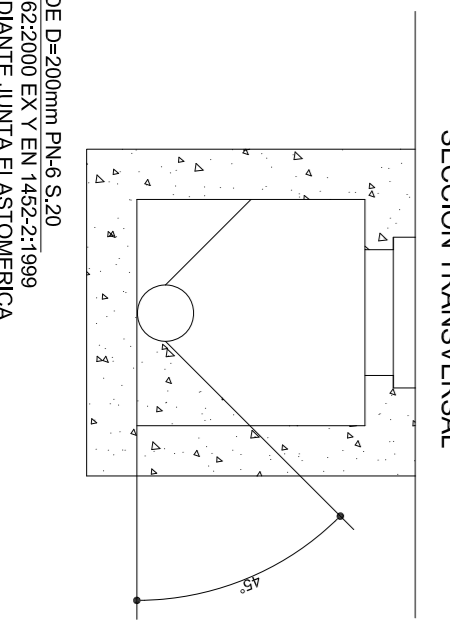
PLANTA



SECCION LONGITUDINAL



SECCION TRANSVERSAL



PROYECTO DE URBANIZACION DE LA UA2 DEL ZM-SA1

RED DE SANEAMIENTO DETALLES CONSTRUCTIVOS

01/2019 3S.03

PROMOTOR:
 JUNTA DE COMPENSACION DE LA UA2 DEL ZM-SA1
 ARQUITECTO:
 JOAQUIN FERNANDEZ CASTRO

01/2019 3S.03