
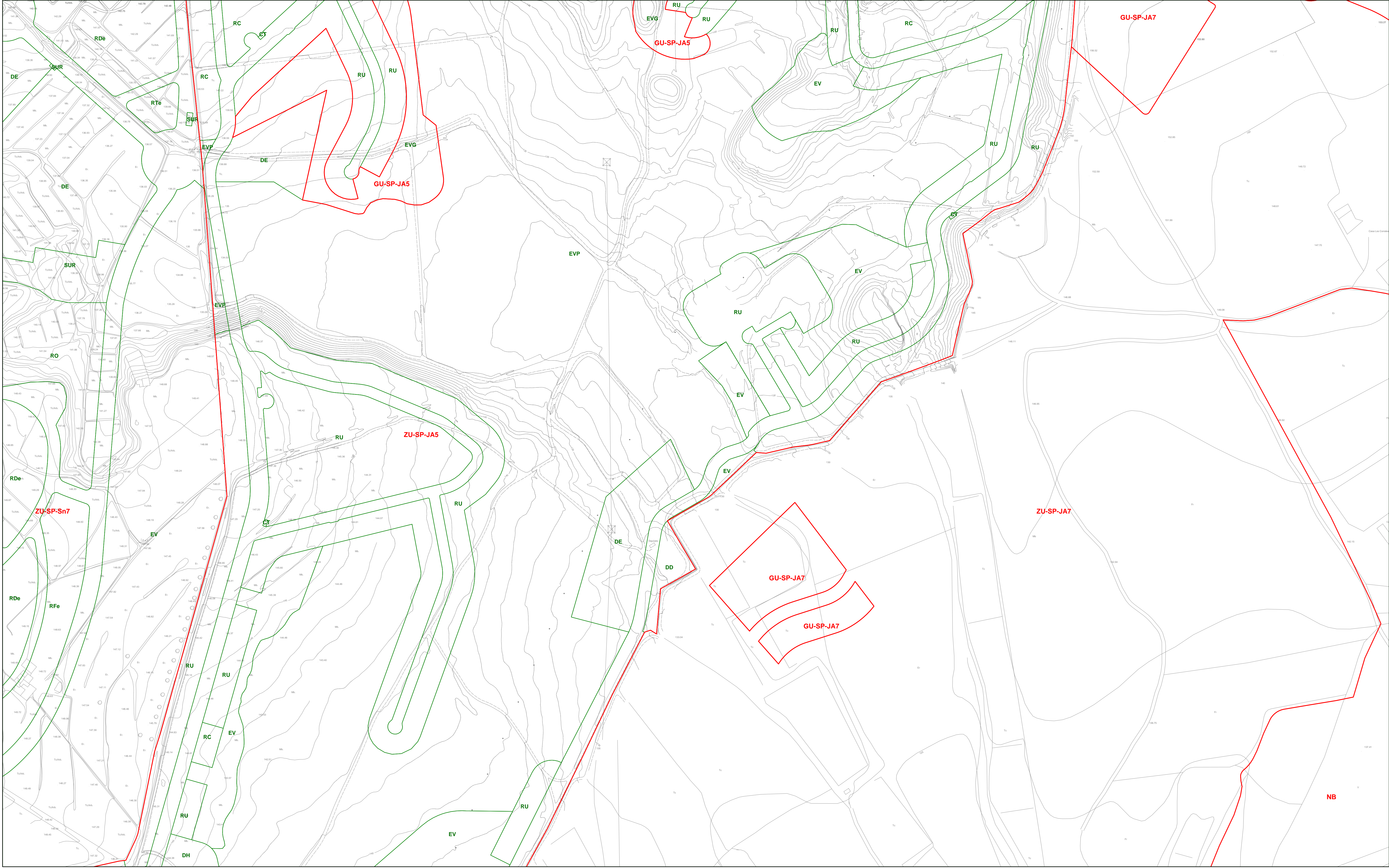


PLAN GENERAL MUNICIPAL DE ORDENACIÓN URBANA
ORDENACION PORMENORIZADA ESCALA 1:2.000



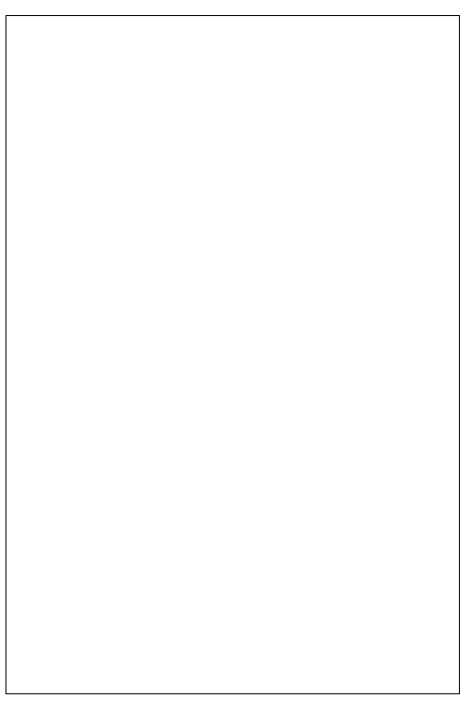
AYUNTAMIENTO DE MURCIA
GERENCIA DE URBANISMO

29-26

Ene 2008
ZU-SF-Sn5 59/02

Dic 2009
ADAPTACION AVE AUTOVIA
16009 Y 65009

Mar 2011
MPG32 ZU-SP-JA7 1605/03



PLAN GENERAL MUNICIPAL DE ORDENACION URBANA DE MURCIA
DOCUMENTO REFUNDIDO - JUNIO 2007
ORDENACIÓN PORMENORIZADA - ESCALA 1:2.000