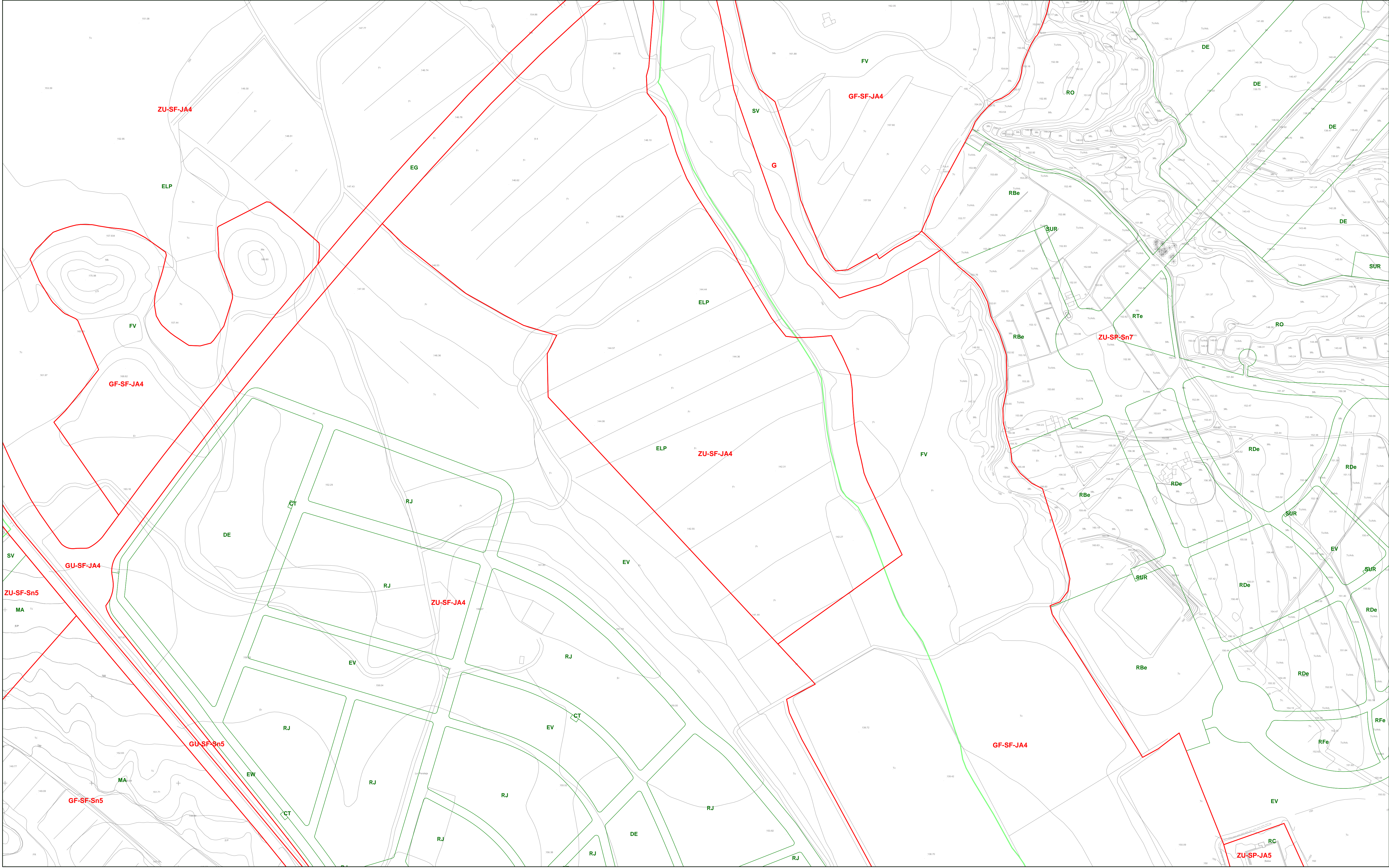
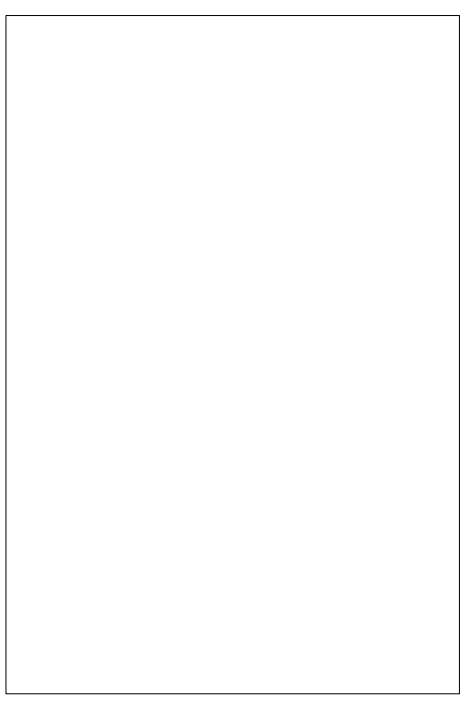


**PLAN GENERAL MUNICIPAL DE ORDENACIÓN URBANA**  
**ORDENACION PORMENORIZADA ESCALA 1:2.000**



  
**AYUNTAMIENTO DE MURCIA**  
GERENCIA DE URBANISMO  
**29-25**  
ENERO 2008  
ZU-SF-Sn5 59/02  
DICIEMBRE 2009  
ADAPTACION AVE AUTOVIA  
16/09 Y 65/09  
Septiembre 2010  
PP ZU-SF-JA4 758/02  
Enero 2013  
PP ZU-SF-JA4 758/02 Areas



**PLAN GENERAL MUNICIPAL DE ORDENACION URBANA DE MURCIA**  
**DOCUMENTO REFUNDIDO - JUNIO 2007**  
**ORDENACIÓN PORMENORIZADA - ESCALA 1:2.000**