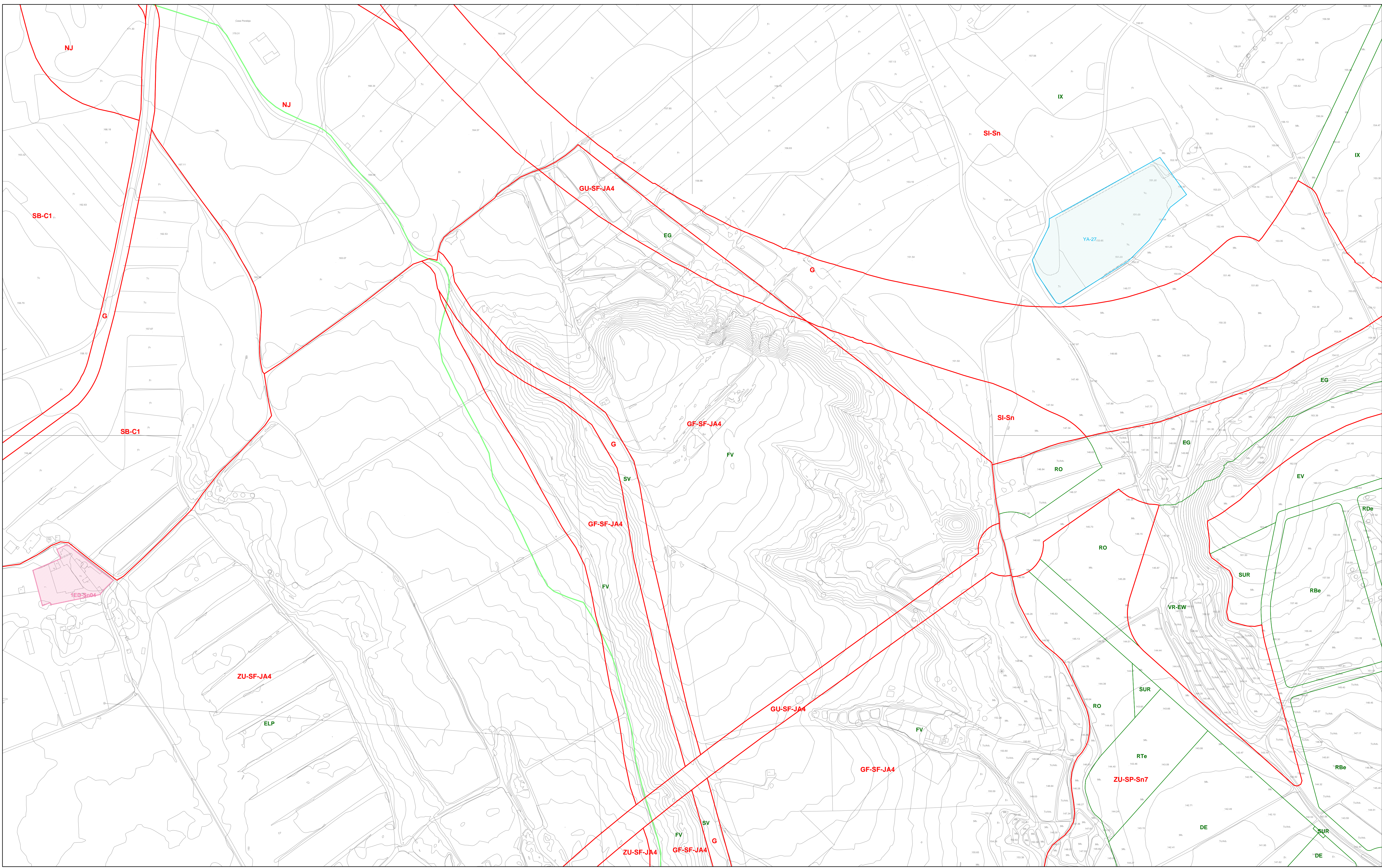

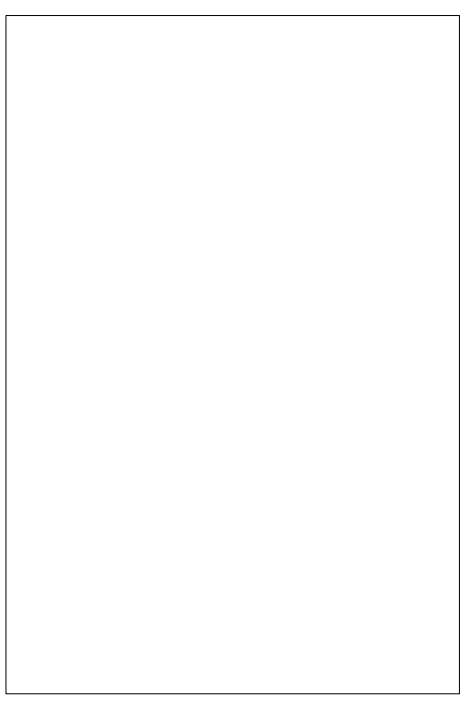


PLAN GENERAL MUNICIPAL DE ORDENACIÓN URBANA
ORDENACION PORMENORIZADA ESCALA 1:2.000




AYUNTAMIENTO DE MURCIA
GERENCIA DE URBANISMO
28-25
Enero 2008
ZU-SF-Sn5
Diciembre 2009
ADAPTACION AVE AUTOVIA
16009 Y 16009
Septiembre 2010
PP ZU-SF-JA4 75802
Enero 2013
PP ZU-SF-JA4 75802 Areas



PLAN GENERAL MUNICIPAL DE ORDENACION URBANA DE MURCIA
DOCUMENTO REFUNDIDO - JUNIO 2007
ORDENACIÓN PORMENORIZADA - ESCALA 1:2.000