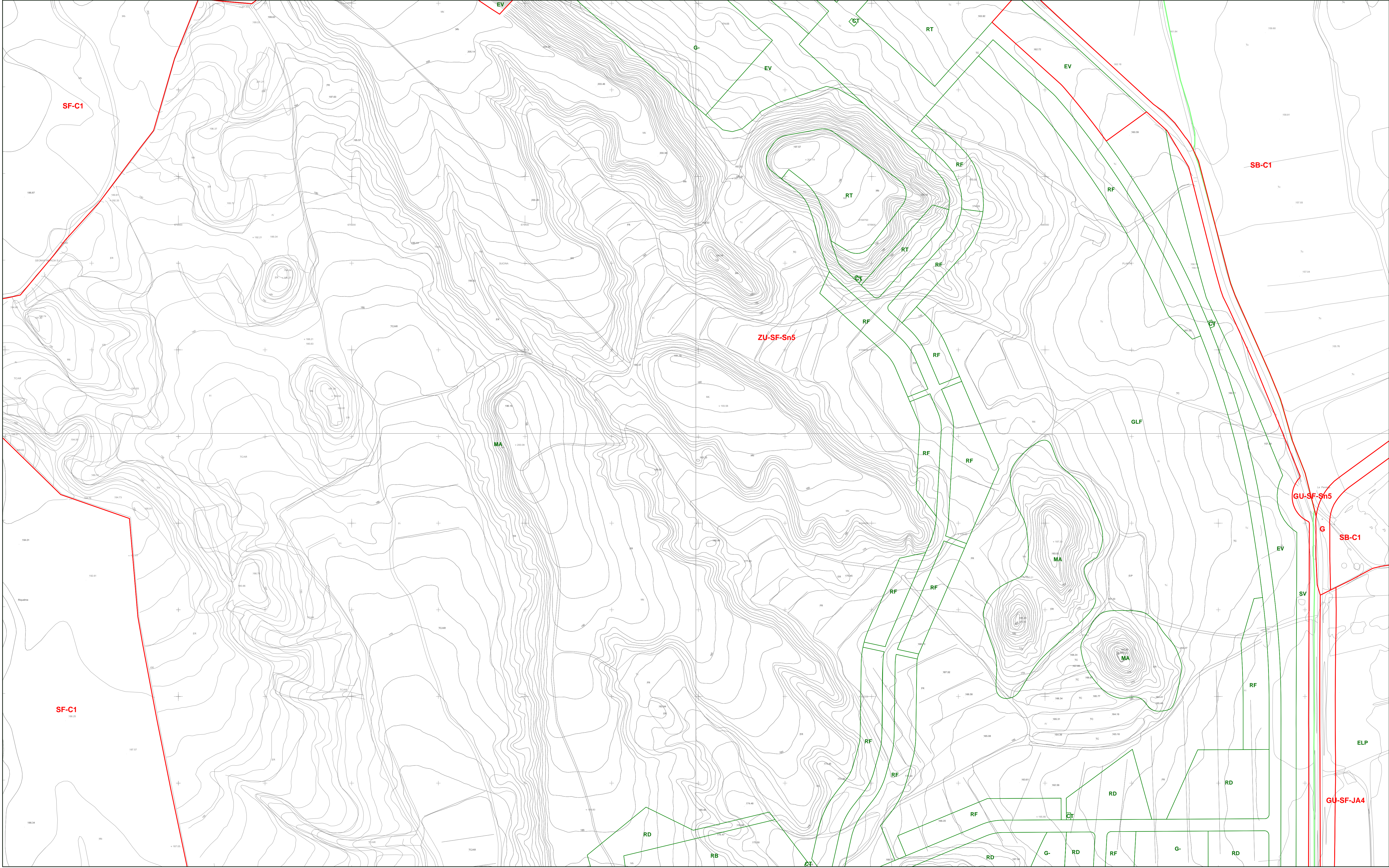

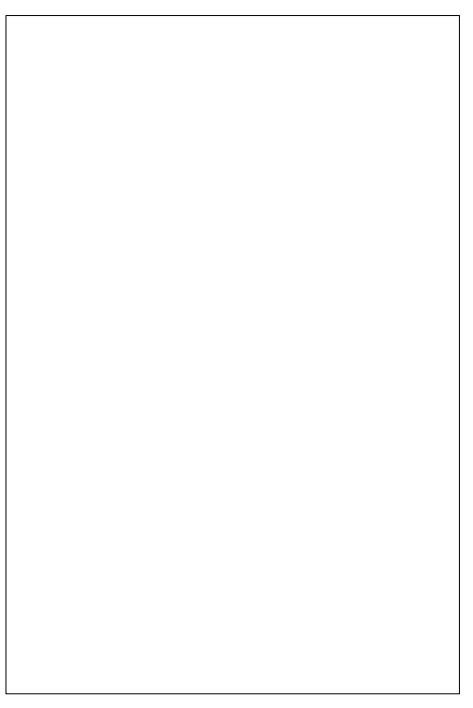


PLAN GENERAL MUNICIPAL DE ORDENACIÓN URBANA  
ORDENACION PORMENORIZADA ESCALA 1:2.000



  
AYUNTAMIENTO DE MURCIA  
GERENCIA DE URBANISMO  
**28-24**  
ENERO 2008  
ZU-SF-Sn5  
DICIEMBRE 2009  
ADAPTACION AVE AUTOVIA  
16000 Y 65009  
Septiembre 2010  
PP ZU-SF-JA4 75802



PLAN GENERAL MUNICIPAL DE ORDENACION URBANA DE MURCIA  
DOCUMENTO REFUNDIDO - JUNIO 2007  
ORDENACIÓN PORMENORIZADA - ESCALA 1:2.000